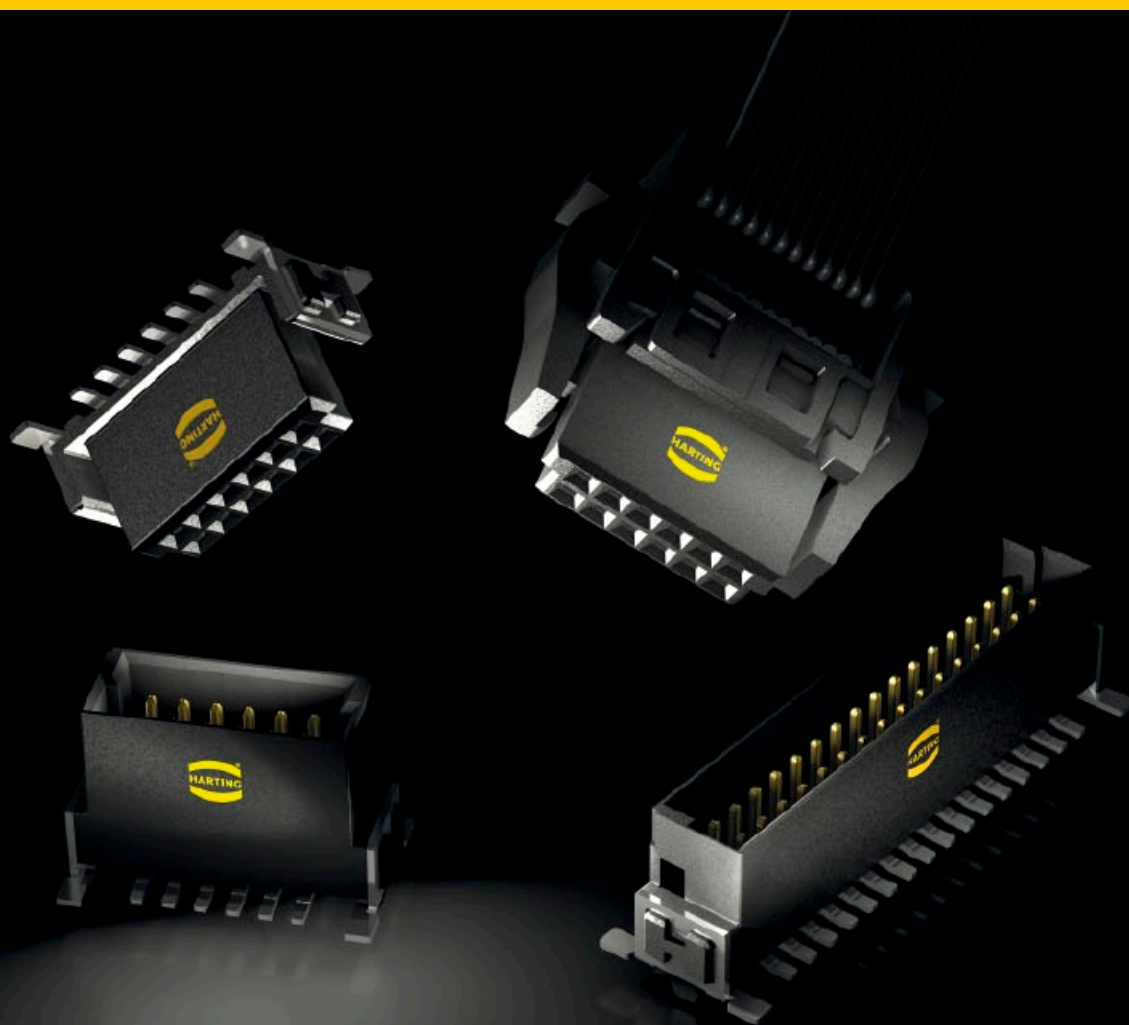




Pushing Performance

# HARTING *har-flex* Kurzinfo

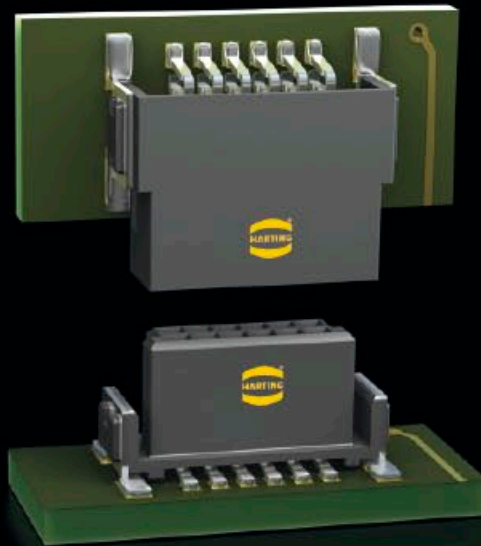


People | Power | Partnership

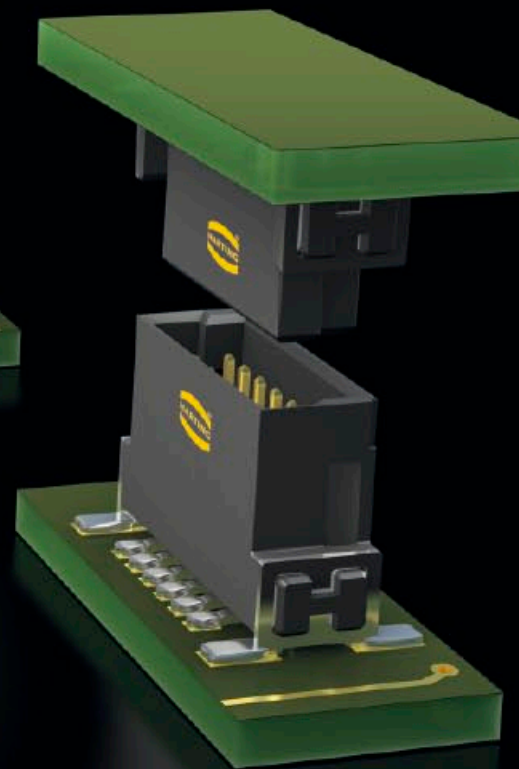
# har-flex Die flexible Steckverbinderlösung



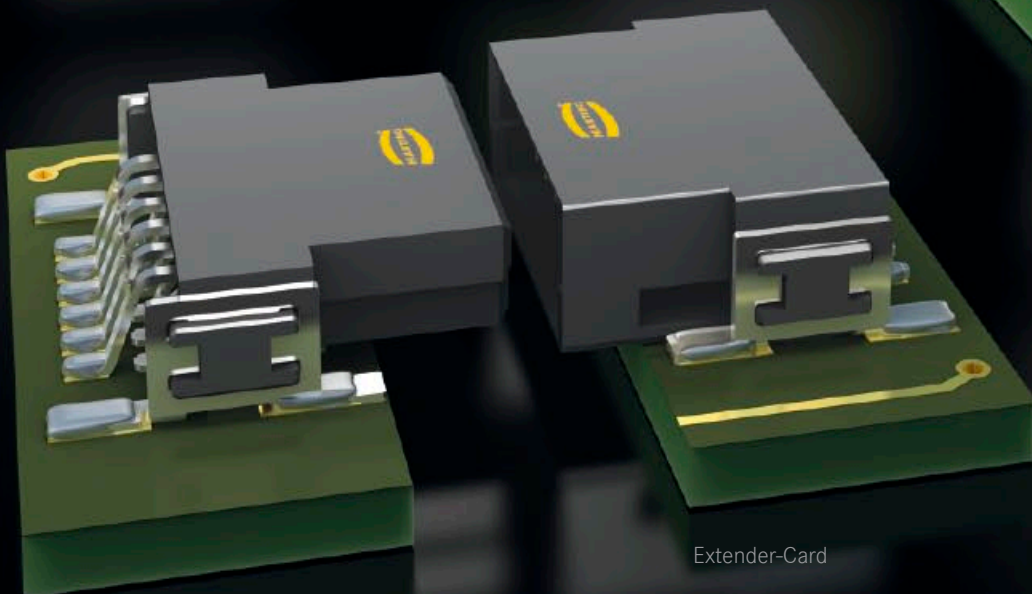
Cable-to-Board



Mother-to-Daughtercard



Mezzanine



Extender-Card

# *har-flex* Produktvielfalt pur

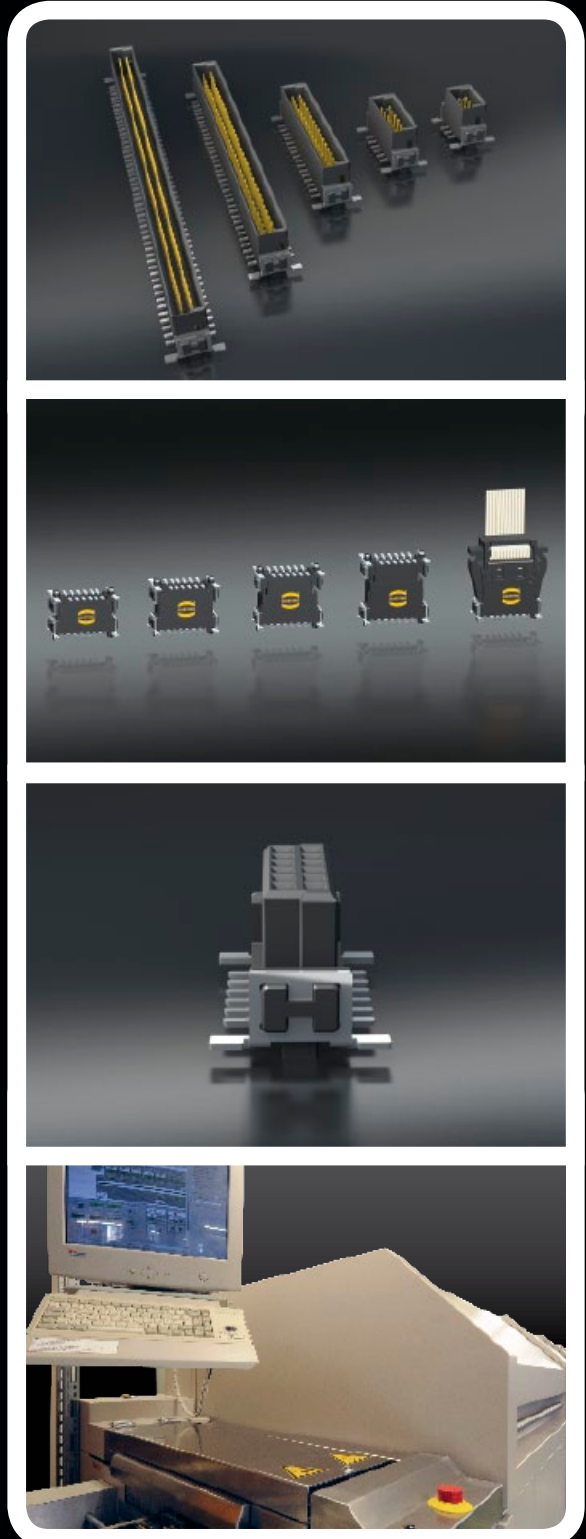
Passgenaue Polzahl  
von 6 bis 100 Kontakten  
abgestuft in 2er Schritten

Optimale Raumausnutzung

Flexible  
Leiterplattenabstände  
Vier Stapelhöhen

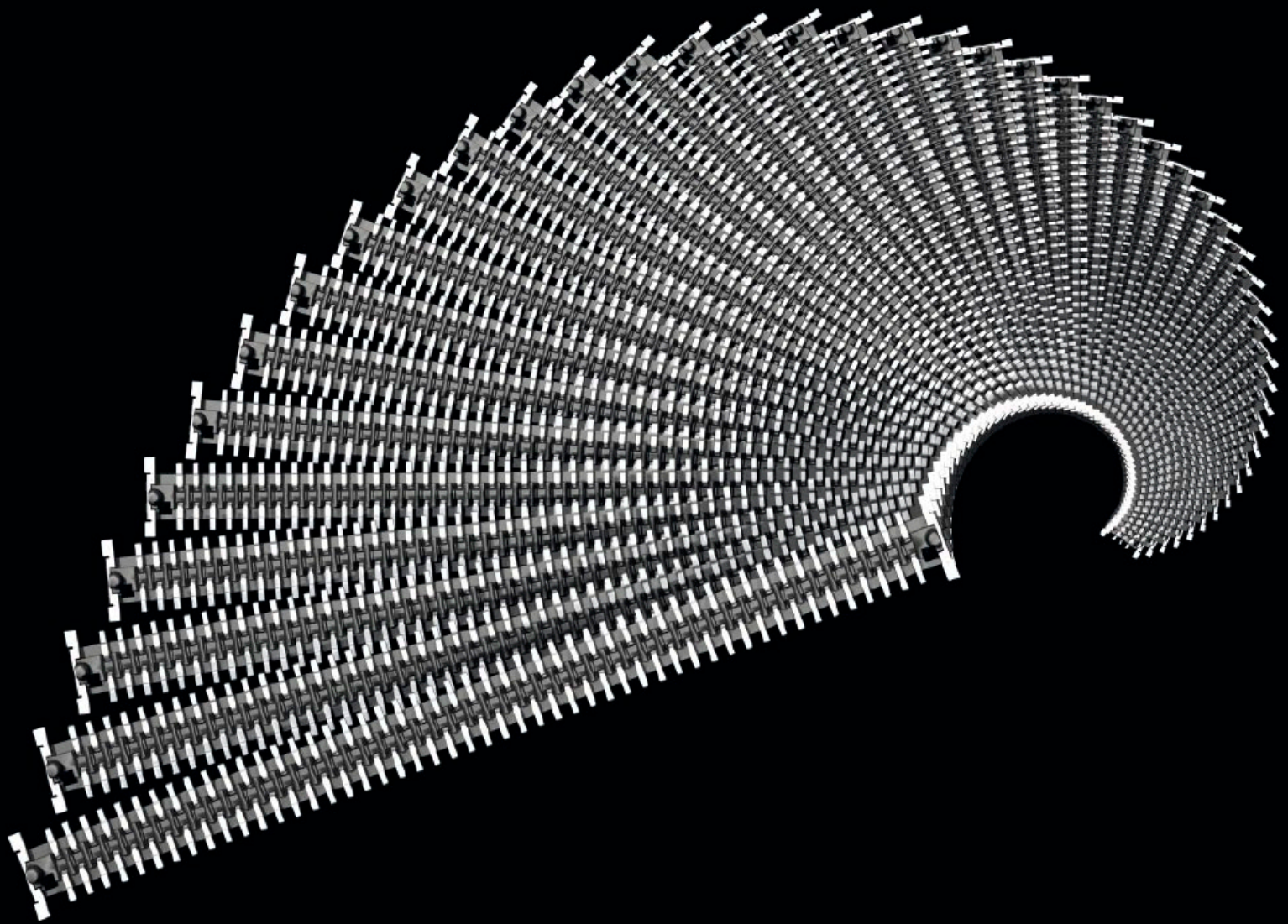
Robustes Design  
Hohe Kontaktdichte  
Sichere Fixierung

SMT-lötbar  
Pick & Place optimiert  
Durchgängig geprüfte  
Koplanarität



*har-flex*

**Sie haben das Footprint –  
Wir haben den passenden  
Schuh**



*har-flex*  
**Schöne Aussichten für  
Ihre Leiterplatte**





**Pushing Performance**

[www.HARTING.com](http://www.HARTING.com)