

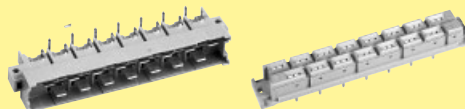
Bauformen H, H15, H16, H3, MH 24 + 7, MH 21 + 5

Seite

Technische Kennwerte – Bauform H

04.10

Bauform H, H15, H16



04.11

Bauform H3

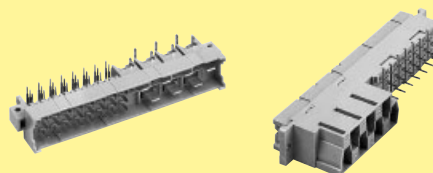


04.15

Technische Kennwerte – Bauform MH

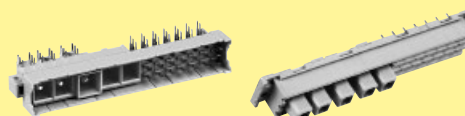
04.20

Bauform MH 24 + 7



04.22

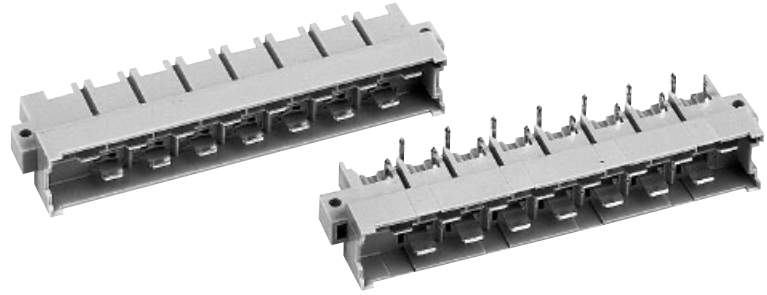
Bauform MH 21 + 5



04.24

Kontaktzahl

15



Messerleisten

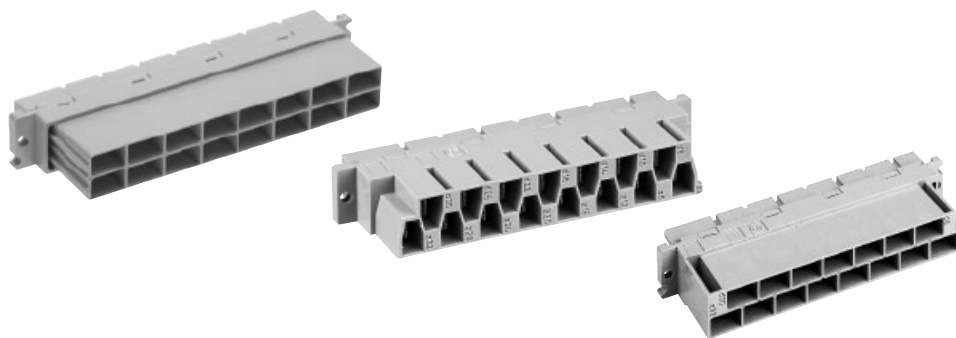
Bezeichnung	Kontaktzahlen	Bestell-Nummer	Maßzeichnung	Maße in mm
Messerleiste für Steckhülse 6,3 x 2,5	15	Anforderungsstufe 1 nach IEC 60603-2 09 06 015 2912 ¹⁾	<p>Kontaktanordnung Ansicht Anschlusseite</p> <p>Montagelochungen</p>	
1 voreilender Kontakt (Position z 32)	14 + 1	09 06 015 2931 ¹⁾		
2 voreilende Kontakte (Position z 4 + z 32)	13 + 2	09 06 015 2922 ¹⁾		
Messerleiste mit abgewinkelten Einlötfistern ³⁾	15	09 06 115 2911 ¹⁾ 09 06 115 2911 222 ¹⁾	<p>Kontaktanordnung Ansicht Anschlusseite</p> <p>Montagelochungen</p>	
1 voreilender Kontakt (Position z 32)	14 + 1	09 06 115 2932 ¹⁾ 09 06 115 2932 222 ¹⁾		
2 voreilende Kontakte (Position z 4 + z 32)	13 + 2	09 06 115 2921 ¹⁾ 09 06 115 2991 ²⁾		
Messerleiste mit geraden Einlötfistern	15	09 06 015 2913 ¹⁾	<p>Kontaktanordnung Ansicht Anschlusseite</p> <p>Montagelochungen</p>	
1 voreilender Kontakt (Position z 32)	14 + 1	09 06 015 2914 ¹⁾		

DIN Power bis 15 A

¹⁾ Ausführung mit versilberter Kontaktfläche
²⁾ Ausführung mit vergoldeter Kontaktfläche
³⁾ Mit Kragencodierung, siehe Kapitel 00
¹⁾ Bahnklassifizierung NFF 16-101 Rauchindex: F1, Brandklasse: I2

Kontaktzahlen

15, 16



Federleisten

Bezeichnung	Kontaktzahlen	Bestell-Nummer	Maßzeichnung für H15	Maße in mm
Federleiste für Steckhülse 6,3 x 2,5 ¹⁾ nicht für Einsatz im Schalengehäuse	15	Anforderungsstufe 1 nach IEC 60603-2 09 06 215 2811		
	16	09 06 216 2411		
Federleiste für Steckhülse 6,3 x 2,5 ¹⁾ normergänzend, passend ins Schalengehäuse	15	09 06 215 2871 09 06 215 2871 222 ¹⁾		
	15			
Montageausschnitt				

DIN Power bis 15 A

04
12

¹⁾ Mit Kragencodierung, siehe Kapitel 00
²⁾ Bahnklassifizierung NFF 16-101 Rauchindex: F1, Brandklasse: I2

Kontaktzahl

15



Federleisten

Bezeichnung	Kontaktzahlen	Bestell-Nummer	Maßzeichnung	Maße in mm						
Federleiste mit Einlötfistfen „Flache Bauform“ ⁽³⁾		Anforderungsstufe 1 nach IEC 60603-2								
2,7 mm	15	09 06 215 2812 ⁽¹⁾	 <table border="1"> <tr><th>a</th></tr> <tr><td>2,7</td></tr> <tr><td>4</td></tr> <tr><td>5,5</td></tr> <tr><td>7</td></tr> <tr><td>10</td></tr> </table> <p>Kontaktanordnung Ansicht Anschlussseite</p>	a	2,7	4	5,5	7	10	
a										
2,7										
4										
5,5										
7										
10										
4 mm	15	09 06 215 2821 ⁽¹⁾ 09 06 215 2821 222 ^(1)f) 09 06 215 2892 ⁽²⁾								
5,5 mm	15	09 06 215 2890 ⁽²⁾								
7 mm	15	09 06 215 2831 ⁽¹⁾ 09 06 215 2891 ⁽²⁾								
10 mm	15	09 06 215 2841 ⁽¹⁾								

DIN Power bis 15 A

Montagelochungen Montageseite				
----------------------------------	--	--	--	--

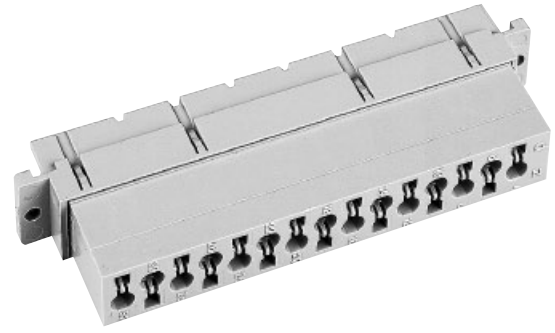
04
13

¹⁾ Ausführung mit versilberter Kontaktoberfläche
²⁾ Ausführung mit vergoldeter Kontaktoberfläche
³⁾ Mit Kragencodierung, siehe Kapitel 00

^{f)} Bahnklassifizierung NFF 16-101 Rauchindex: F1, Brandklasse: I2

Kontaktzahl

15



Federleisten

Bezeichnung	Kontaktzahlen	Bestell-Nummer	Maßzeichnung	Maße in mm
<p>Federleiste mit Käfigzugfeder passend ins Schalengehäuse</p>	15	<p>Anforderungsstufe 1 nach IEC 60603-2</p> <p>09 06 015 2813¹⁾</p>	<p>Kontaktanzahl: 15</p> <p>Maße in mm: 84,9, 10,1, 21,4, 84, 14,8, 12,4, 2,9^{+0,3}, 8^{+0,3}, 12,3, 12,7, 14,8^{+0,2}, 0,3, 6,5, 2,9^{+0,1}, 8,17, 14x5,08=71,12, 6d, 4z, 5,08, 90^{+0,1}, 95^{-0,4}</p> <p>Kontaktanzahl: 15</p> <p>Maße in mm: 32, 30, 28, 26, 24, 22, 20, 18, 16, 14, 12, 10, 8, 6, 4</p>	<p>Kontaktanzahl: 15</p> <p>Maße in mm: 85, 90^{+0,1}, 95,5, 7,2, 15, 7,2, 15,24, M2,5/ø2,8</p>
<p>Montageausschnitt</p>			<p>Kontaktanzahl: 15</p> <p>Maße in mm: 85, 90^{+0,1}, 95,5, 7,2, 15, 7,2, 15,24, M2,5/ø2,8</p>	
<p>Verarbeitungshinweis</p>			<p>1. Insert screwdriver into the terminal block.</p> <p>2. Push the screwdriver into the terminal block.</p> <p>3. Push the screwdriver into the terminal block.</p> <p>4. Push the screwdriver into the terminal block.</p>	

DIN Power bis 15 A

04
14

¹⁾ Bahnklassifizierung NFF 16-101 Rauchindex: F1, Brandklasse: I2

Kontaktzahl

3



Messerleisten, Federleisten

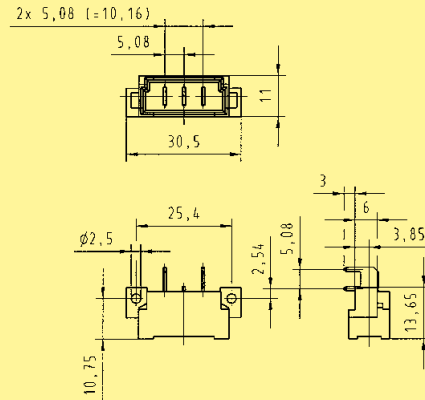
Bezeichnung	Kontaktzahlen	Bestell-Nummer	Maßzeichnung	Maße in mm
-------------	---------------	----------------	--------------	------------

Messerleiste mit abgewinkelten Einlötfistfen und voreilem Mittelkontakt

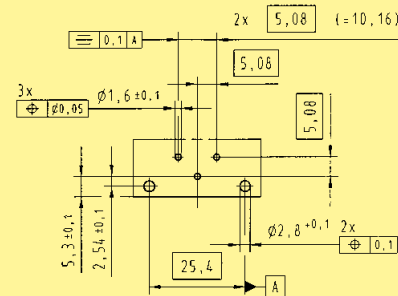
3

Anforderungsstufe 1 nach IEC 60603-2

09 06 203 2911



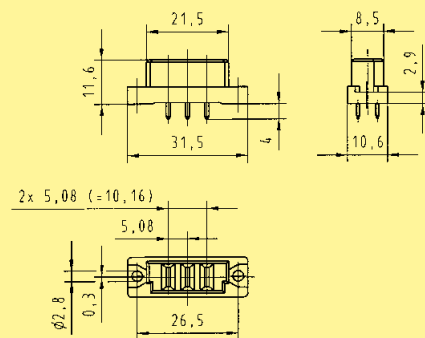
Montagelochungen



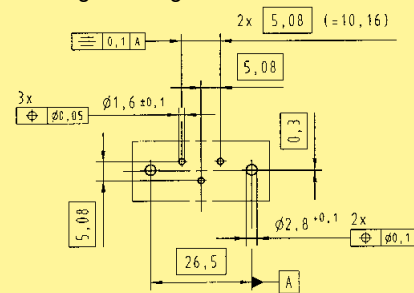
Federleiste mit Einlötfistfen

3

09 06 203 2811



Montagelochungen



ELEKTRONIKTEIL	
Kontaktzahlen	21, 24 + 7
Anschlussraster (mm)	
Messerleiste	2,54 x 5,08
Federleiste	5,08
Betriebsstrom siehe Derating-Diagramm	6 A max.
Luftstrecke	≥ 1,6 mm
Kriechstrecke	≥ 3 mm
Betriebsspannung	je nach den Sicherheitsbestimmungen des Gerätes. Erläuterungen Kapitel 00
Die zulässige Betriebsspannung ist auch abhängig von den Luft- und Kriechstrecken auf der Leiterplatte und deren Verdrahtung	
Prüfspannung U_{eff}	1,55 kV
Durchgangswiderstand	≤ 15 mΩ Wickel-, Einlötschluss ≤ 20 mΩ Crimpanschluss
Elektrischer Anschluss	
Einlötsäfte für Rasterlochung $\varnothing 1 \pm 0,1$ mm nach IEC 60326-3 Wickelsäfte 1 x 1 mm Diagonale 1,34-1,45 mm Crimpanschluss 0,09-1,5 mm ²	
Kontaktoberfläche	
Kontaktbereich	selektiv veredelt je nach Anforderungsstufe ¹⁾
STARKSTROMTEIL*	
Kontaktzahlen	7
Betriebsstrom siehe Derating-Diagramm	15 A max.
Luftstrecke	≥ 4,5 mm
Kriechstrecke	≥ 8,0 mm
Betriebsspannung	je nach den Sicherheitsbestimmungen des Gerätes. Erläuterungen Kapitel 00
Die zulässige Betriebsspannung ist auch abhängig von den Luft- und Kriechstrecken auf der Leiterplatte und deren Verdrahtung	
Prüfspannung U_{eff}	3,1 kV
Durchgangswiderstand	≤ 8 mΩ
Elektrischer Anschluss	
Anschlüsse für Steckhülse 6,3 x 2,5 (Steckerbreite x Leiterquerschnitt) nach DIN 46245 und DIN 46247 Einlötsäfte für Rasterlochung $\varnothing 1,6 \pm 0,1$ mm nach DIN EN 60097	
Kontaktoberfläche	
Kontaktbereich	hartversilbert
GESAMT-STECKVERBINDER	
Isolationswiderstand	≥ 10 ¹² Ω für Standard Artikel ≥ 10 ¹¹ Ω für Spezial NFF Artikel (mit Art.-Nr. Endung 222)
Temperaturbereich	- 55 °C ... + 125 °C
Die obere Grenztemperatur schließt die Kontaktwärmerung und Erwärmung durch Umgebungstemperatur ein	
Steck- und Ziehkraft	≤ 85 N
Werkstoffe	
Isolierkörper	thermoplastischer Formstoff, glasfaserverstärkt, UL 94-V0
Kontaktelemente	Kupferlegierung

Derating-Diagramm

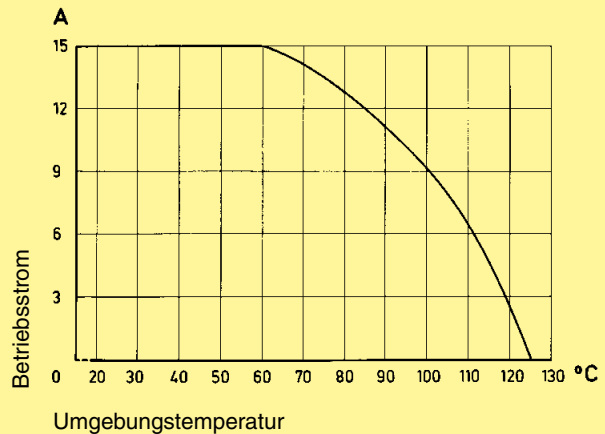
Die Strombelastbarkeit von Steckverbindern wird durch die thermische Belastbarkeit der Werkstoffe der Kontaktelemente einschließlich Anschlüsse und der Isolierteile begrenzt. Die Derating-Kurve gilt daher für Ströme, die dauernd, nicht intermittierend, durch jedes Kontaktelement der Steckverbindung gleichzeitig fließen dürfen, ohne dass die obere zulässige Grenztemperatur überschritten wird.

Mess- und Prüfverfahren nach DIN IEC 60512

Elektronikteil



Starkstromteil



* nur für Bauform MH 24 + 7

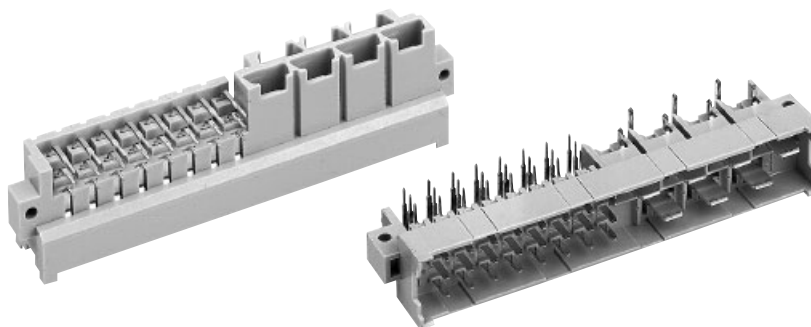
¹⁾ Erläuterungen der Anforderungsstufen Kapitel 00

Steckbedingungen Kapitel 00
Codierung Kapitel 00

DIN Power bis 15 A

Kontaktzahlen

24 + 7
F + H

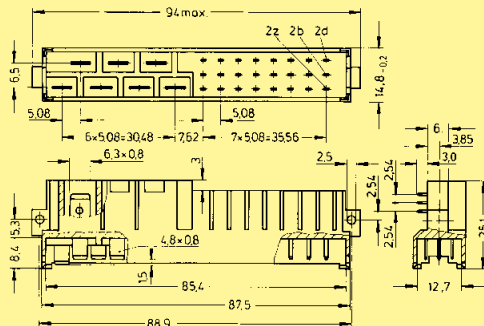


Messerleisten

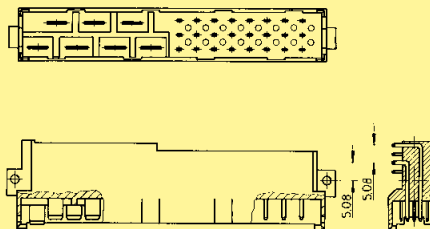
Bezeichnung	Kontaktzahlen	Best.-Nummer 3	Anforderungsstufen nach IEC 60 603-2. Erläuterungen Kapitel 00 2	1
Messerleiste für Steckhülse 6,3 x 2,5				
1 voreilender Kontakt (Position z 32)	24 + 7		09 06 031 6921 ¹⁾	09 06 031 2921 ¹⁾
2 voreilende Kontakte (Position z 2 + z 32)	24 + 7		09 06 031 6923 ¹⁾	
Messerleiste mit abgewinkelten Einlötlötstiften¹⁾				
1 voreilender Kontakt (Position z 32)	24 + 7		09 06 131 6922	
2 voreilende Kontakte (Position z 2 + z 32)	24 + 7		09 06 131 6924 09 06 331 6924 ^{b)}	

DIN Power bis 15 A

Steckhülsenanschluss

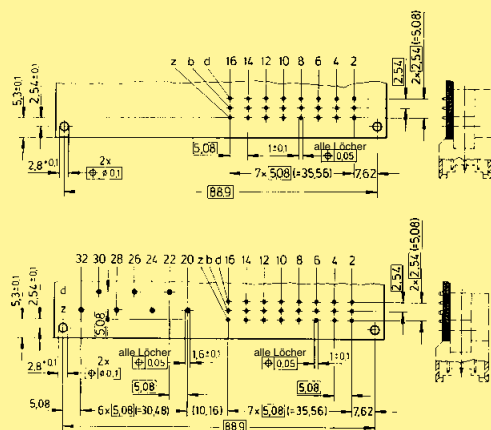


abgewinkelte Einlötlötstifte



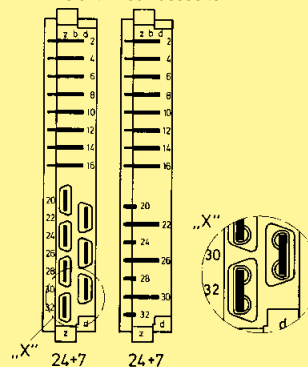
Montagelochungen

Montageseite



Kontaktanordnung

Ansicht Anschlusseite

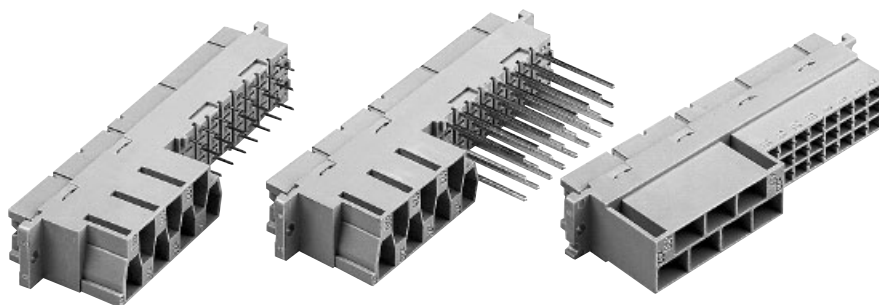


Maße in mm

¹⁾ Mit Kragencodierung, siehe Kapitel 00
^{b)} Steckverbinder mit Befestigungsclip siehe Kapitel 00
¹⁾ Bahnklassifizierung NFF 16-101 Rauchindex: F1, Brandklasse: I2

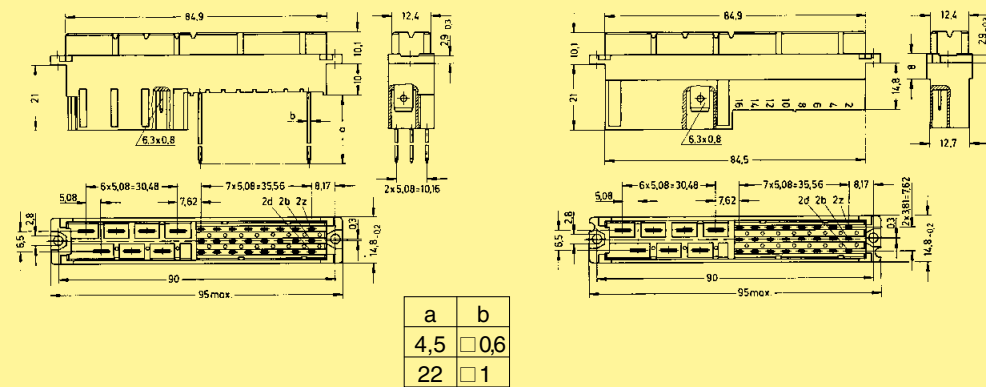
Kontaktzahlen

24 + 7
F + H

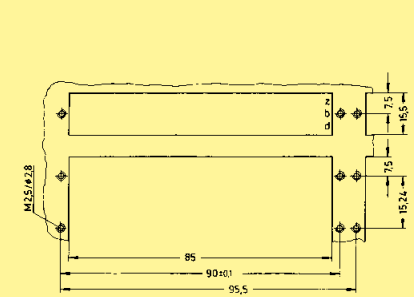


Federleisten

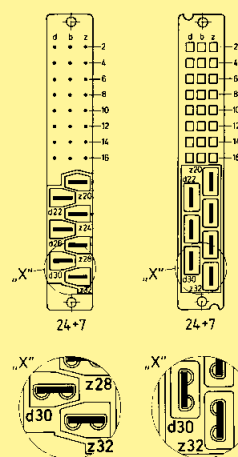
Bezeichnung	Kontaktzahlen	Best.-Nummer 3	Anforderungsstufen nach IEC 60 603-2. Erläuterungen Kapitel 00 2	1
Federleiste mit Einlötfittgen 4,5 mm ¹⁾	24 + 7		09 06 231 6822 09 06 231 6822 222 ^{f)}	09 06 231 2822
Federleiste mit Wickelstiffen 1 x 1 mm ¹⁾	24 + 7		09 06 231 6821	09 06 231 2821 09 06 231 2821 222 ^{f)}
Isolierkörper für Crimpanschluss ¹⁾ Kontakte extra bestellen, siehe Kapitel 03	24 + 7			09 06 231 2881 09 06 231 2881 222 ^{f)}



Montageausschnitt

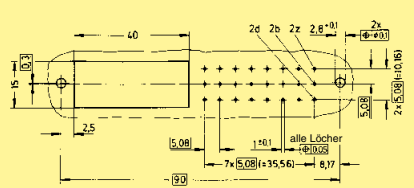


Kontaktanordnung
Ansicht Anschlussseite



Montagelöcher

Montageseite



Schalengehäuse für Federleiste mit Crimpanschluss Kapitel 20

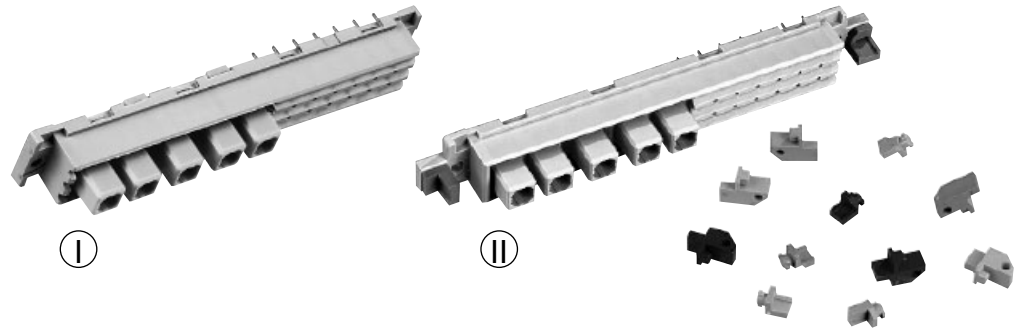
Maße in mm

¹⁾ Mit Kragencodierung, siehe Kapitel 00

^{f)} Bahnklassifizierung NFF 16-101 Rauchindex: F1, Brandklasse: I2

Kontaktzahlen

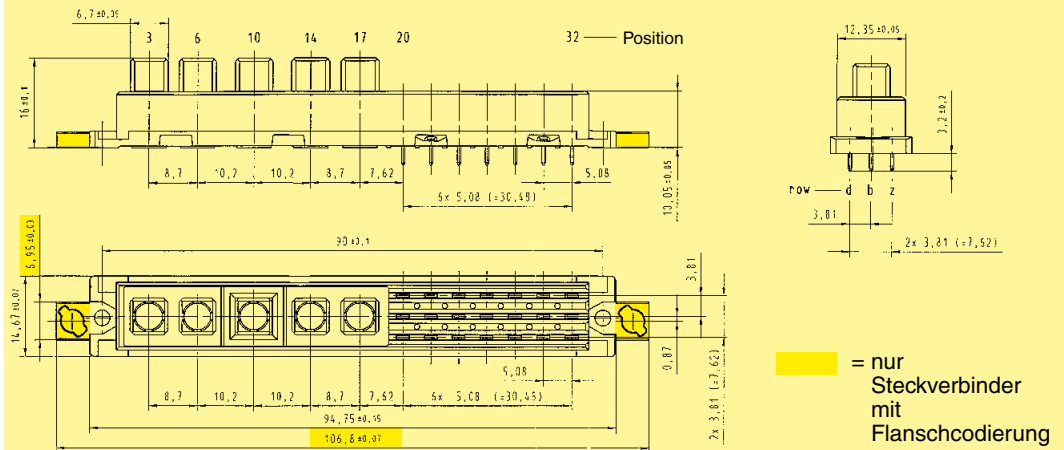
21 + 5
F + M



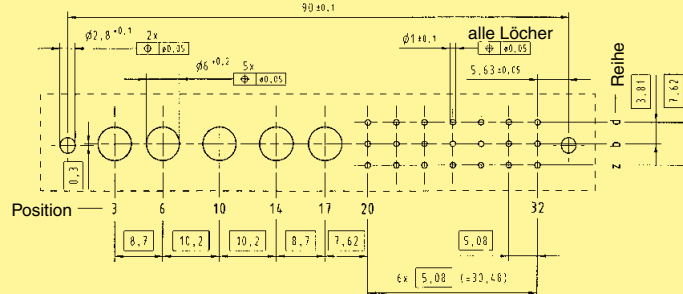
Federleisten

Bezeichnung	Kontaktzahlen	Best.-Nummer 3	Anforderungsstufen nach IEC 60603-2. Erläuterungen Kapitel 00 2	1
Federleiste mit Einlötfstiften 3,2 mm (ohne Sonderkontakte) ohne Flanschcodierung (I)	21 + 5	Anforderungsstufe 3 auf Anfrage	09 06 221 6883	Anforderungsstufe 1 auf Anfrage
	mit Flanschcodierung ¹⁾ (II)		21 + 5	
Hochstromkontakt für geraden Leiteranschluss zum Crimpen 20 A			09 03 000 6220	

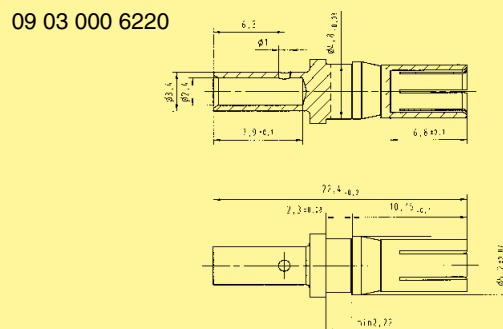
Abmessungen



Montagelochungen
Montageseite



Abmessungen



Maße in mm

DIN Power
bis 15 A

04
25

¹⁾ Codierstifte siehe Kapitel 00
Demontagewerkzeug zum Auswechseln der Kontakte 09 99 000 0174

Weitere Sonderkontakte siehe Kapitel 01

