

## Inhaltsverzeichnis

Seite

Technische Kennwerte Han® HsB .....	<b>07.02</b>
Han® 6 HsB .....	<b>07.03</b>
Han® 12 HsB .....	<b>07.04</b>

## Merkmale

- Schraubanschluss
- Drahtschutz inklusive
- Ideal für Anwendungen zur Spannungsversorgung
- Anschluss mit Standard-Schraubendreher

## Technische Kennwerte

Vorschriften	DIN EN 60 664-1 DIN EN 61 984
Zulassungen	 

### Kontakteinsätze

Kontaktanzahl	6, 12 (2 x 6), + PE
Elektrische Daten nach DIN EN 61 984	<b>35 A 400/690 V 6 kV 3</b>
Bemessungsstrom	35 A
Bemessungsspannung Leiter-Erde	400 V
Bemessungsspannung Leiter-Leiter	690 V
Bemessungsstoßspannung	6 kV
Verschmutzungsgrad	3
oder	35 A 500 V 6 kV 3
Bemessungsspannung nach UL/CSA	600 V
Isolationswiderstand	$\geq 10^{10} \Omega$
Werkstoff	Polycarbonat
Grenztemperaturen	-40 °C ... +125 °C
Brennbarkeit nach UL 94	V 0
Mechan. Lebensdauer - Steckzyklen	$\geq 500$

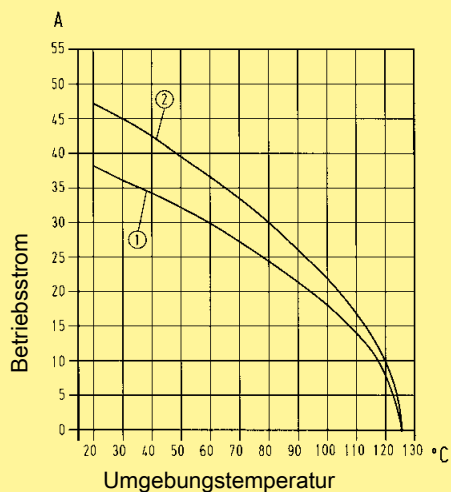
### Kontakte

Werkstoff	Kupferlegierung
Oberfläche	- hartversilbert
	3 $\mu\text{m}$ Ag
Durchgangswiderstand	$\leq 1 \text{ m}\Omega$
Schraubanschluss	
- Querschnitt <sup>1)</sup>	6 mm <sup>2</sup>
- AWG	10
- Anzugsdrehmoment	1,2 Nm

### Derating Diagramm

Die Strombelastbarkeit von Steckverbindern wird durch die thermische Belastbarkeit der Werkstoffe der Kontaktelemente einschließlich Anschlüsse und der Isolierteile begrenzt. Die Derating-Kurve gilt daher für Ströme, die dauernd, nicht intermittierend, durch jedes Kontaktelement der Steckverbindung gleichzeitig fließen dürfen, ohne dass die obere zulässige Grenztemperatur überschritten wird.

Mess- und Prüfverfahren nach DIN EN 60 512-5



① Leiterquerschnitt: 4 mm<sup>2</sup>

② Leiterquerschnitt: 6 mm<sup>2</sup>

### Gehäuse

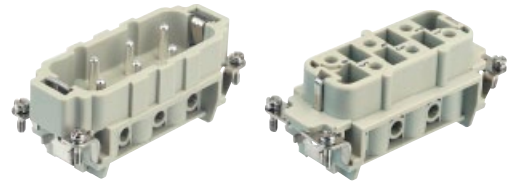
Werkstoff	Aluminium-Druckguss
Oberfläche	pulverbeschichtet RAL 7037
Verriegelungselement	Han-Easy Lock®
Gehäusedichtung	NBR
Grenztemperaturen	-40 °C ... +125 °C
Schutzart nach DIN EN 60 529	
im verriegelten Zustand	IP 65
weitere Gehäuseausführungen siehe Kapitel 30 / Kapitel 31	

### Zubehör

Kabelverschraubungen	Kapitel 40
Kodierung der Gehäuse	Kapitel 40
Klebeschild nach CSA	Kapitel 40
Han-Snap®	Kapitel 11

Kontaktanzahl

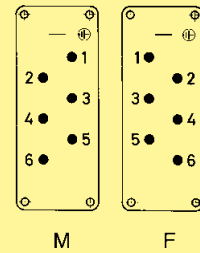
6 +



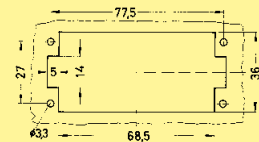
Bezeichnung	Baureihe	Bestell-Nummer		Maßzeichnung	Maße in mm
		Stifteinsatz (M)	Buchseneinsatz (F)		
Schraubanschluss	Han® HsB				
	1-6	09 31 006 2601	09 31 006 2701		

1) Abstand für sichere Kontaktgabe max. 21 mm

Kontaktanordnung (Ansicht Anschlussseite)



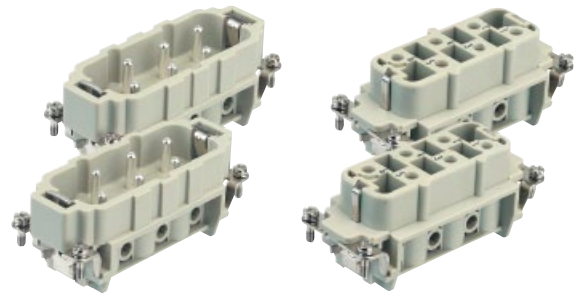
Montageausschnitt für Kontakteinsätze bei Verwendung ohne Gehäuse



Han  
HsB

Kontaktanzahl

12 +



Han  
HsB

		Bestell-Nummer			
Bezeichnung	Baureihe	Stifteinsatz (M)	Buchseinsatz (F)	Maßzeichnung	Maße in mm
Schraubanschluss	Han® HsB				<p>1) Abstand für sichere Kontaktgabe max. 21 mm</p> <p>Kontaktanordnung (Ansicht Anschlussseite)</p> <p>M                      F</p> <p>Montageausschnitt für Kontakteinsätze bei Verwendung ohne Gehäuse</p>
		1-6 7-12	<b>09 31 006 2601</b> <b>09 31 006 2611</b>		