

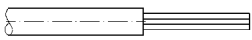
Merkmale

- Crimpanschlusstechnik
- Entriegeln der Kontakte von der Steckseite
- Steckkompatibel mit Han® 200 A Modul mit Axialschraubanschluss

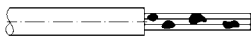
Technische Kennwerte

Vorschriften	DIN EN 60 664-1 DIN EN 61 984 EN 50 124-1
Kontakteinsätze	
Kontaktzahl	1
Elektrische Daten nach DIN EN 61 984	
Bemessungsstrom	200 A
Bemessungsspannung Leiter - Erde	1000 V
Bemessungsspannung Leiter - Leiter	1000 V
Bemessungsstoßspannung	8 kV
Verschmutzungsgrad	3
Isolationswiderstand	$\geq 10^{10} \Omega$
Werkstoff	Polycarbonat
Grenztemperaturen	-40 °C ... +125 °C
Brennbarkeit nach UL 94	V 0
Mechanische Lebensdauer	≥ 500 Steckzyklen

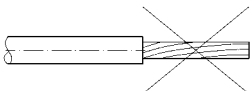
Hinweise zur Kabelkonfektion



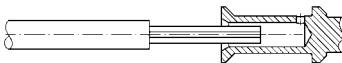
Kabelenden rechtwinklig ablängen und abisolieren



Verunreinigungen bzw. Oxidschichten vom Leiterende entfernen



Litzenenden nicht verdrehen



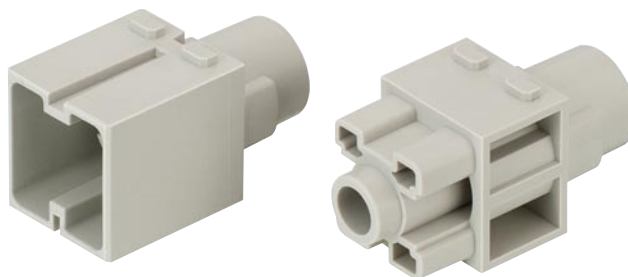
Kabelenden vollständig in den Crimpkontakt einführen.
Überprüfung durch Kontrollbohrung

Kontakte

Leistungskontakte	
Werkstoff	Kupferlegierung
Oberfläche	
- hartversilbert	3 μm Ag
Durchgangswiderstand	$\leq 0,3 \text{ m}\Omega$
Crimpanschluss	
- mm^2	25 - 70 mm^2
Max. Isolationsdurchmesser	18 mm
Abisolierlänge	22,5 mm

Kontaktzahl

1



Bestell-Nummer

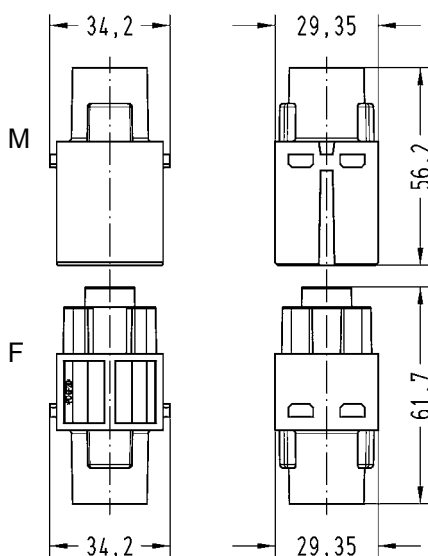
Bezeichnung	Stifteinsatz (M)	Buchsen Einsatz (F)	Zeichnungen	Maße in mm
-------------	------------------	---------------------	-------------	------------

Han® 200 A Modul
Crimpanschluss

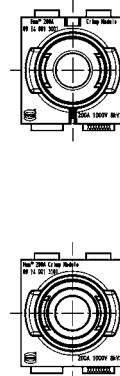


09 14 001 3001

09 14 001 3101



Kontakt-
anordnung:
Ansicht
Anschlussseite



Bestell-Nummer

Bezeichnung	Leiterquerschnitt mm ²	Stiftkontakte (M)	Buchsenkontakte (F)	Zeichnungen	Maße in mm
-------------	--------------------------------------	-------------------	---------------------	-------------	------------

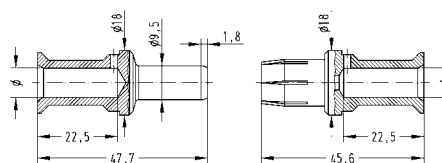
Crimpkontakte*
Versilbert



25
35
50
70

09 11 000 6120
09 11 000 6121
09 11 000 6122
09 11 000 6123

09 11 000 6220
09 11 000 6221
09 11 000 6222
09 11 000 6223



Leiterquerschnitt	Ø	Abisolierlänge
25 mm ²	7,0	22,5 mm
35 mm ²	8,2	22,5 mm
50 mm ²	10,0	22,5 mm
70 mm ²	11,5	22,5 mm

für Litzenleiter gemäß IEC 60 228 Klasse 5

* Crimpzone nach DIN EN 46 235